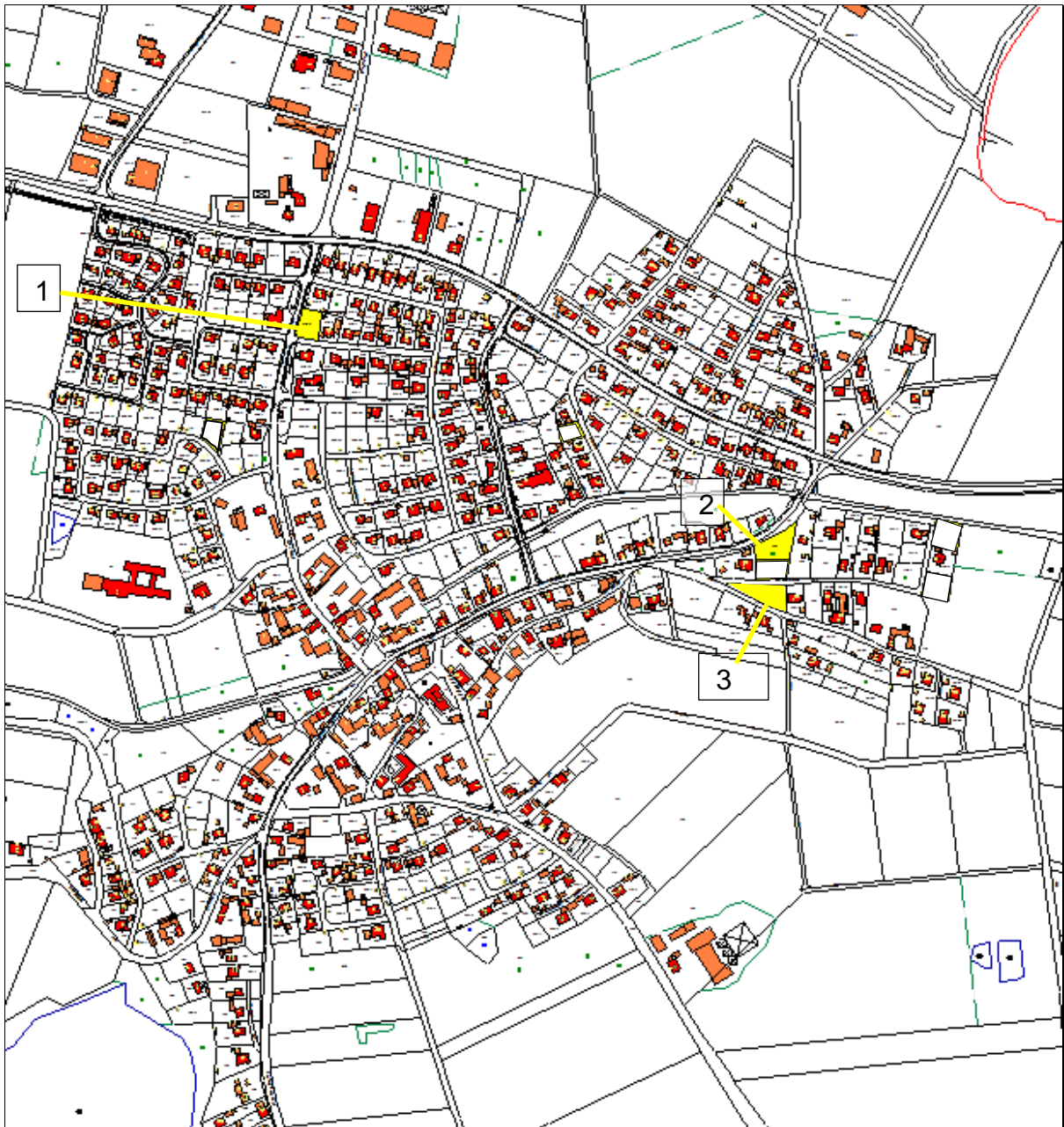
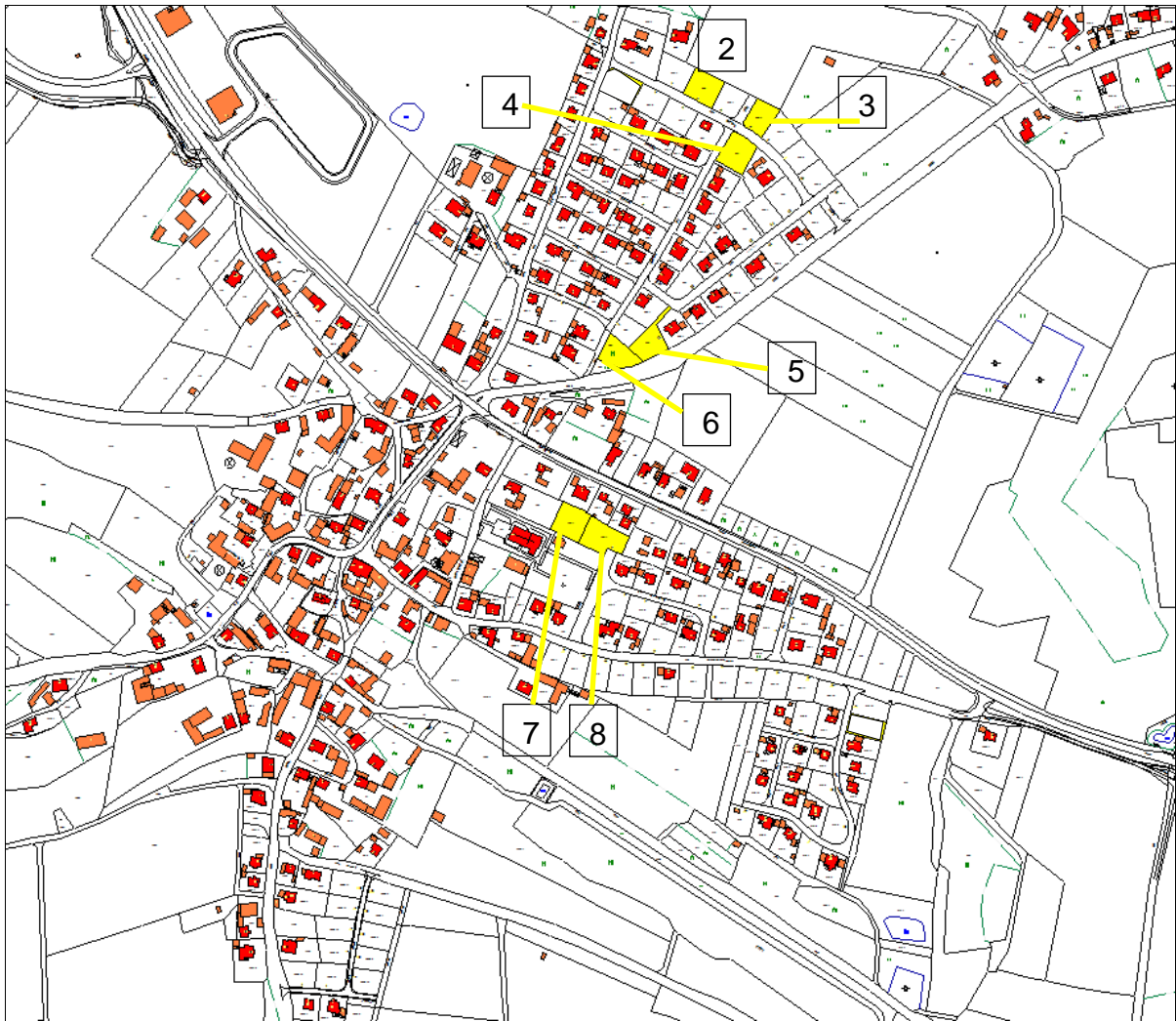


Schmidgaden



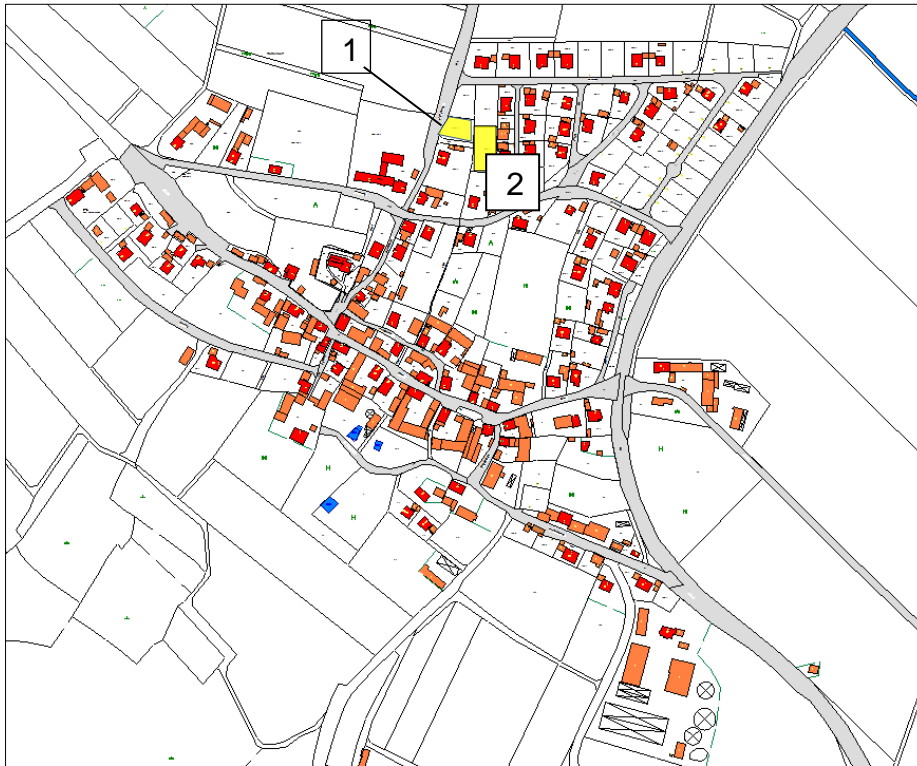
- 1 1.047 m², Bebauungsplan vorhanden, Kontakt über Gemeinde
- 2 1.476 m², kein Bebauungsplan, Kontakt über Gemeinde
- 3 1.457 m², kein Bebauungsplan, Kontakt: Meier Bau GmbH,
Tel. 09431/961192, 0171/ 5191963, Steigstraße 1, 92421 Schwandorf

Trisching



- 1 **bereits verkauft**
- 2 1.011 m², Bebauungsplan vorhanden, 09438/1519 (Bücherl)
- 3 837 m², Bebauungsplan vorhanden, 09438/1519 (Bücherl)
- 4 1.019 m², Bebauungsplan vorhanden, 09438/1519 (Bücherl)
- 5 985 m², Bebauungsplan vorhanden, Kontakt über Gemeinde
- 6 900 m², kein Bebauungsplan, Kontakt über Gemeinde
- 7 1.073 m², kein Bebauungsplan, Kirchenverwaltung Trisching
- 8 1.221 m², kein Bebauungsplan, Kirchenverwaltung Trisching

Rottendorf



- 1 837 m², Bebauungsplan vorhanden, Kontakt über Gemeinde
- 2 1.235 m², Bebauungsplan vorhanden, Kontakt über Gemeinde

Verfasser: M. Janz – Gemeinde Schmidgaden, 01.03 .2018